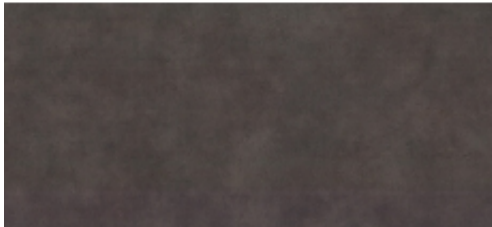


Link do produktu: <http://sklep.drglodz.pl/blat-kuchenny-cotopaxi-711s-p-1115.html>

BLAT KUCHENNY COTOPAXI 711S

Dostępność	Na zamówienie
Kod producenta	711S



Opis produktu

Jednym z najistotniejszych elementów każdej kuchni jest wysokiej jakości blat kuchenny, który tworzy cenną powierzchnię roboczą, bez której trudno byłoby mówić o jakiegokolwiek funkcjonalności. Prezentowane blaty produkowane są w technologii postforming. Głównym atutem oferty jest szeroka kolorystyka (140 dekorów), atrakcyjne wzornictwo i trwałość produktu. Dekoracyjna warstwa zewnętrzna zapewnia odporność na ścieranie, uderzenia i odbarwienia. Do wyboru mają Państwo wykończenie imitujące szlachetne drewno, jak i fakturę kamienia, a także bardziej egzotyczne i nowoczesne propozycje. Prezentowane dekory przedstawiają wybrany fragment laminatu. Rzeczywisty wygląd może nieznacznie odbiegać pod względem usłojenia czy wizerunku. Każdy blat wyceniany jest indywidualnie.

Parametry techniczne

Szerokość (mm): 600 - 1200

Grubość (mm): 28, 38, 50, 60

Typ profilu: L, U, RS, LS

Długość (mm): w specyfikacji

Zaoblenie (mm): bez zaoblenia, jednostronne, dwustronne, z doklejką

Profil: R3, R6, R9, R12, R13

Materiał bazowy: płyta wiórowa

Materiał pokryciowy: laminat HPL, CPL

Spód: papier przeciwpęźny, laminat

Wykończenie: tylna krawędź chroniona obrzeżem